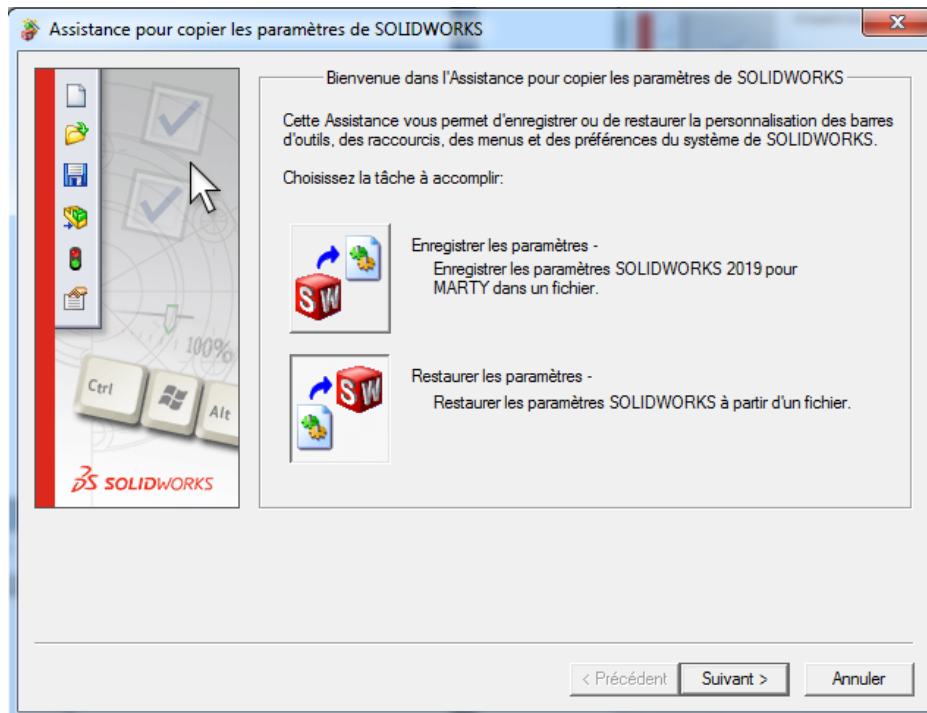
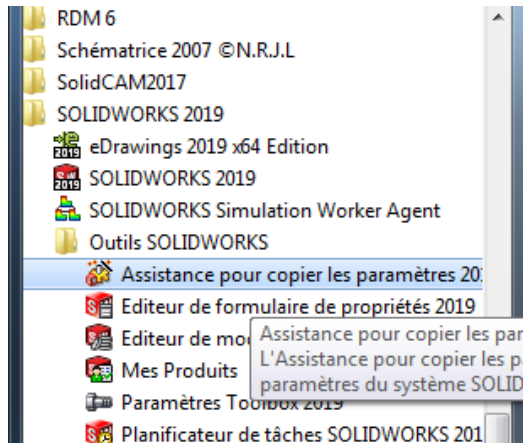


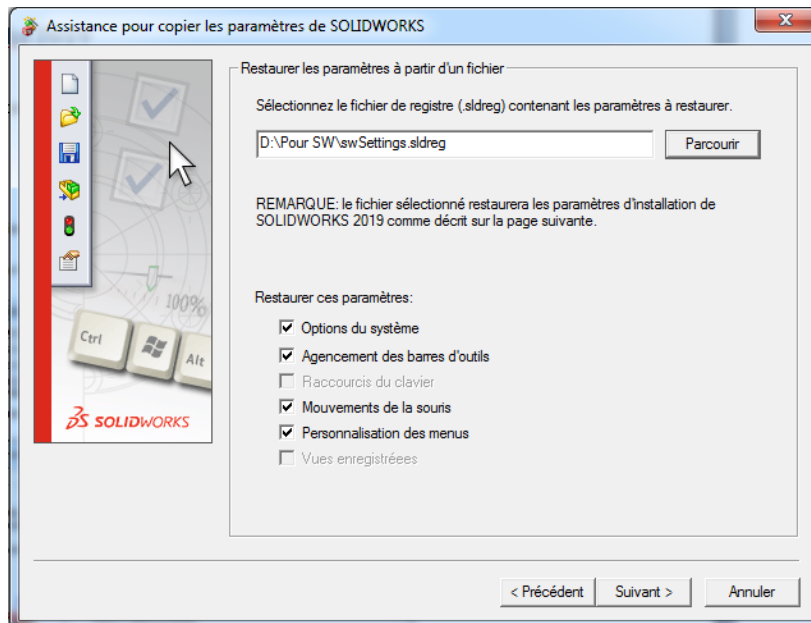
Config SolidWorks 2019

Lancer « Assistance pour copier les paramètres 2019 »



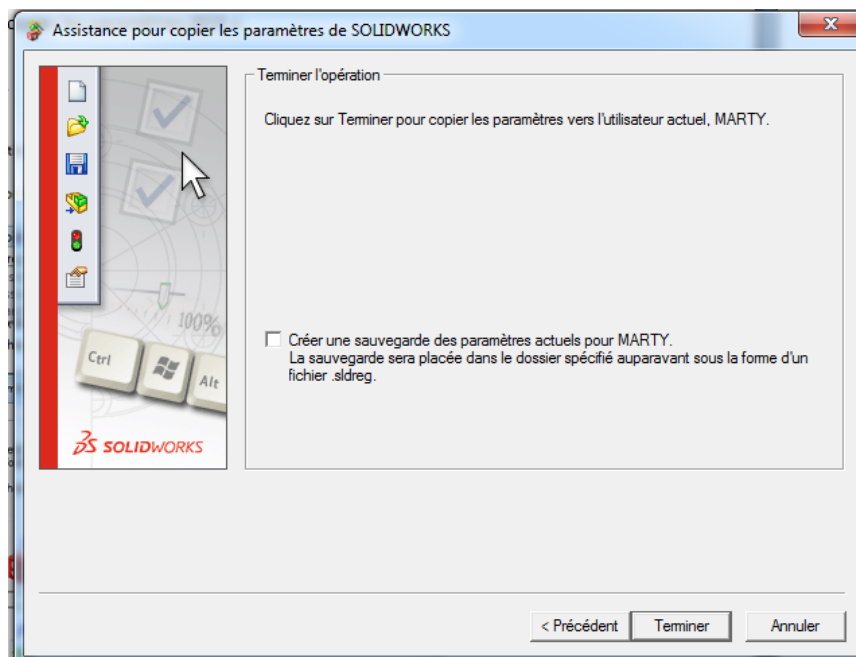
Cliquer sur Restaurer et ensuite sur Suivant et Parcourir dans la nouvelle fenêtre.

Sélectionner le fichier SW_CPI à la racine du répertoire « Commun CPI »



Cliquer sur Suivant sur les deux prochaines fenêtres.

Sur la fenêtre suivante Décocher Créer une sauvegarder des paramètres...



Dans Soliworks

Pour créer un nouveau fichier, il faut se mettre en mode Avancé.

Il faut avoir la fenêtre suivante

